

产品简介：DSX2 CableAnalyzer™ 系列

DSX2 CableAnalyzer™ 系列是 Versiv™ 布线认证产品系列中的铜缆认证解决方案。DSX 系列包括 DSX2-8000 CH 和 DSX2-5000 CH，前者可认证高达 Cat 8/2 GHz 的布线，后者可认证高达 Cat 6A/Class FA/1GHz 的布线。Versiv 产品系列中还包含光纤 OLTs 认证、OTDR 和光纤检查模块。Versiv2 可将整体认证成本降低 2/3，为每项工作增加高达 10% 的利润。尽管最快测试时间是 Versiv2 产品系列一项显著特点，如 Cat 6A 测试可在 8 秒内完成。但系统的设计也可从根本上减少错误并简化认证过程。完全与 LinkWare Live 云服务集成，使项目经理可以远程设置测试仪、监控工作进展，甚至可以使用任意智能设备定位测试仪。

拥有 DSX2 CableAnalyzer 和 Versiv2，每次使用时都能节省费用。



DSX2 CableAnalyzer 系列铜缆测试解决方案支持对高达 40Gb 以太网部署的双绞线布线进行测试和认证，并且可以应对任何布线系统，无论是 Cat 5e、6、6A、8 还是 Class FA 和 I/II 级，都不在话下。电缆认证是从系统设计开始到系统验收为止的整个过程的有机组成部分。认证过程越快，利润率则越高。遗憾的是，有许多因素会降低该过程的速度，如测试仪设置错误、测试限值错误、等待高技能技师分析或解决故障、错误理解结果以及生成了客户无法理解的测试报告。

作为 Versiv2 布线认证产品系列的一员，DSX2 CableAnalyzer 系列可提供准确、完全无误的认证结果。当多个团队从事安装业务时，介质类型各有不同，存在多种测试要求。赢利与否只有几个百分点的差别。DSX2 可对铜缆布线进行认证，符合包括 Level VI/2G 精度要求在内的所有标准，使工作更加容易管理，且能够提高系统验收速度。测试仪器不仅仅是供技术专家和项目经理使用的，各种技能水平的技术人员都可改进设置、操作、测试报告，以及同时管理各种不同的项目。

独特特性:

- Versiv2 可帮助用户加快测试过程中的每个步骤，用一台电缆测试仪完成更多工作。
- LinkWare Live云服务使项目经理可以远程设置测试仪、监控工作进展，甚至可以使用任意智能设备定位测试仪。
- ProjX™ 管理系统可以简化从初始设置到系统验收整个过程的各项工作。省去了多余的步骤，确保所有测试均可一次性完成。
- Taptive™ 用户界面使各种技能水平的技术人员都能轻而易举地完成高级数据分析、轻松地进行设置和操作。
- LinkWare PC管理软件提供无可比拟的功能，分析测试结果、生成专业的测试报告。
- DSX2 通过专用诊断功能(用于定位故障的简单测试)减少修复布线故障所需的时间。

性能:

- 八秒钟的 Cat 6A 测试时间使其拥有最快的认证速度。
- 以图形方式显示故障源，包括串扰以及屏蔽层故障的位置，故障诊断更快捷。
- 以全图形方式管理最多12,000组Cat 6A测试结果。
- 电容触摸屏，能够根据电缆类型、标准及测试参数快速设置测试仪。
- LinkWare PC 管理软件上报告了超过 10 亿条链路。

标准:

- 符合ANSI/TIA-1152-A Level 2G和提议标准IEC 61935-1 Ed. 5 Level VI中2000 MHz以下的现场测试仪精度要求。
- 支持以太网供电 (PoE) 所需的全套电阻不平衡标准 —— IEEE 802.3bt、ANSI/TIA/EIA-568、ISO/IEC 11801系列文件。
- TCL和ELTCTL测量符合IEC 61935-1-1 (草案)
- 整个布线路径中的屏蔽层通断性

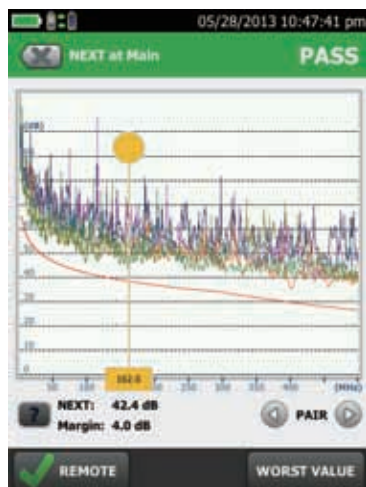
Versiv2 平台完全满足当今及未来工作

电气专用插头设计符合 TIA Level 2G 和 IEC Level VI标准对2000 MHz以下的精度要求，且采用面向未来的设计，支持所有硬件升级。

DSX2 CableAnalyzer 系列支持对高达 40 Gb 以太网的网络设施进行测试和认证——无论是当前的 Cat 5e、6、6A、8 还是 Class I/II 布线系统，DSX2 均可根据所有行业标准进行测试。电气专用测试插头满足 Cat 8/Class I/II 2000 MHz 现场测试所需的 Level 2G/VI 精度要求。DSX2 高于 IEC Level VI 和 TIA Level 2G 指标要求，让您在整个频率范围内都有更高的信心。Cat 8 等较高性能布线系统需要更高精度的测量来保证其能提供 25G 和 40G 应用所需的抗扰性。此外，通过将测量功能集成到支持高达 40GBASE-T 测试的每个铜缆模块中，简化复杂的外部串扰链路对链路认证。

DSX2 是第一款支持 TCL 和 ELTCTL 等平衡测量的现场测试仪。TCL 和 ELTCTL 是电缆标准中要求的重要测量。这些参数决定满足平衡的最低性能，是判定抗干扰度的关键参数。工业网络业主 / 运营商因工业环境中高水平的电磁干扰 (EMI) 而对此属性特别感兴趣。

Fluke Networks 的 DSX2 CableAnalyzer 系列通过 Intertek (ETL) 认证，符合 ANSI/TIA-1152-A 标准对 Level 2G 测试设备的要求。



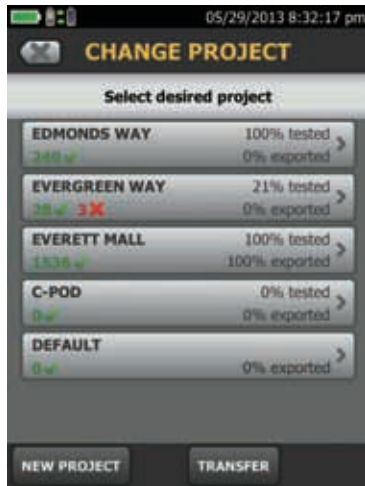
TCL图形视图



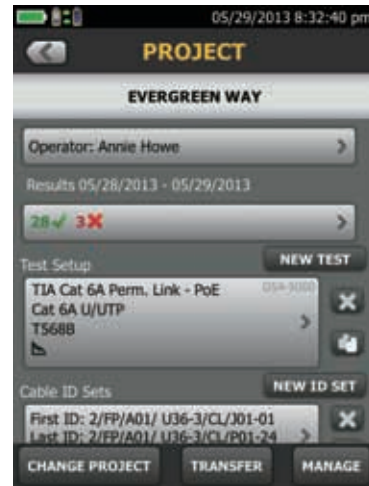
ELTCTL图形视图

ProjX管理系统帮您轻松管理复杂的工作 以全图形方式管理多达12,000组Cat 6A测试结果

管理有多个团队参与、使用多个测试仪和具有多种要求的多项工作不但费时，而且容易出错。项目的规模越来越大，使其管理工作比以往任何时候都重要。DSX2 CableAnalyzer系列的ProjX管理系统通过一个项目文件将所有工作详情保存在一个简单的名称下，避免了在开始一个项目后需要重新输入工作详情的情况。在最大程度上减少了多个项目之间转换时，或单个项目中多个测试仪时容易发生的配置错误或文件丢失。此外，它还可按线缆ID提供测试结果，合并所有更改且不会产生重复，并以最后安装的铜缆或光纤模块为默认对象。ProjX管理系统提供实时状态，用0-100%进度栏表示每项工作的完成百分比，使操作者可以选择管理需要二次检查的测试，有助于确保不遗漏任何工作。“稍后修复”选项可创建用于纠正任意工作质量问题的竣工查核事项清单或自动完成清单。ProjX使项目经理和团队领导实现真正的高效率。



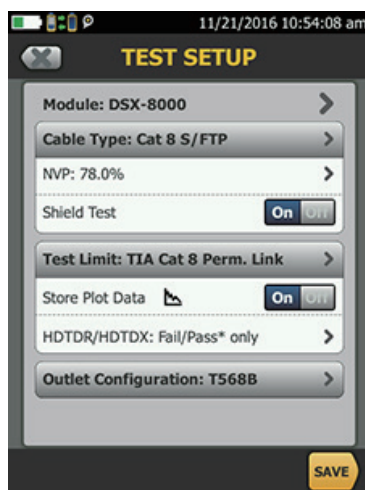
项目菜单屏幕显示各项工作的完成百分比。



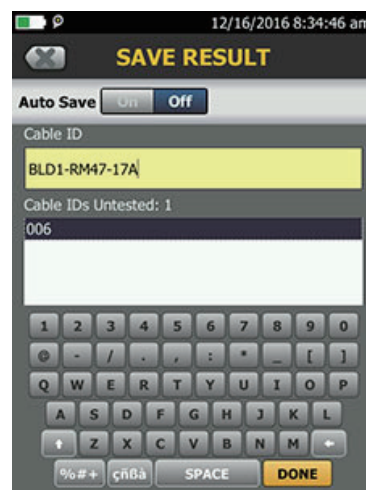
项目相关的屏幕显示最新项目详情

Taptive用户界面简化设置，杜绝错误并加快了故障诊断速度 电容式触摸屏，设置快速，支持所有标准

利用Taptive用户界面，即使最初级的技术人员也能够在多种介质类型和测试要求环境下完成测试。电容性Taptive用户界面使用户很容易通过菜单式屏幕操作所有功能。轻触正在执行的项目，宽大明亮的显示屏将确认需要执行的测试，动画式说明则简化了测试仪的配置，保证测试的正确性。



设置简单



通过电容式触摸屏快速输入线缆ID

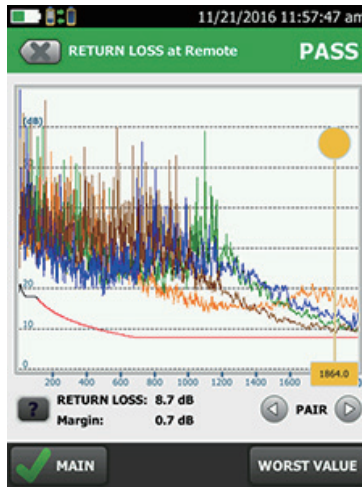
无与伦比的速度

八秒钟的Cat 6A测试时间，提交认证结果的最快方式

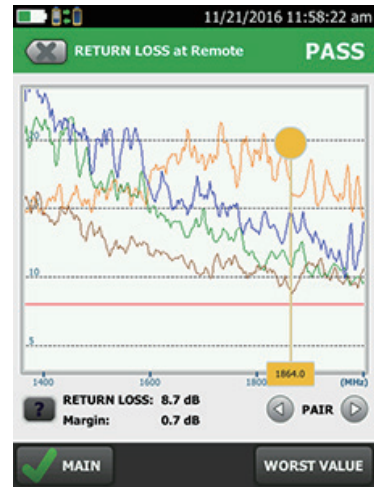
没有哪个测试仪可以提供如此快速的多项测试。在8秒内完成Cat 6A铜缆认证，或者只需3秒即可完成两根光纤的双波长认证。Versiv2 受到世界各地电缆供应商的认可，是完成项目和系统验收的最快方式。快速获得合格或不合格测试结果，并很容易按照测量值检查各项测试参数，或者深入观察图形上的特定区域。



合格的测试结果



回波损耗图形

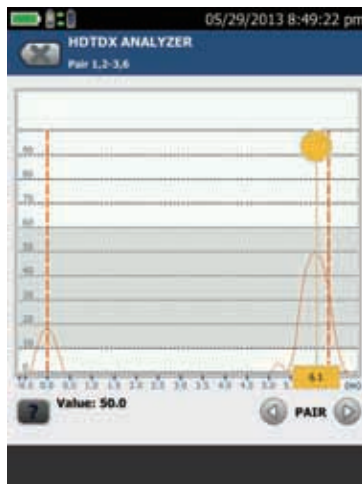


选中和放大，观察更多细节

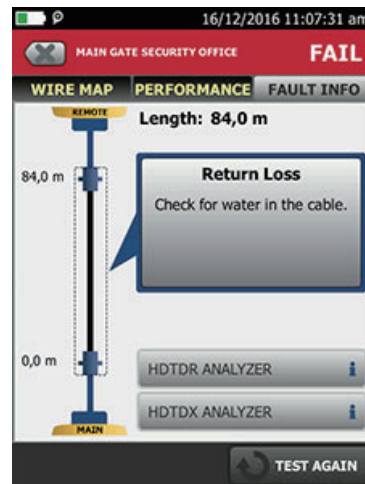
像专家一样诊断故障

以图形方式显示故障源，包括串扰以及屏蔽层故障的位置，故障诊断更快捷

使用专用的诊断功能，一键式执行全部测试并保存全部结果，DSX2 大大缩短了修复布线故障所需的时间。通过图形化格式在屏幕上显示测试结果，用户可沿电缆查看任意给定链路上所有串扰、回波损耗或屏蔽故障的准确位置。旧型测试仪的诊断功能仅限于 250 MHz 频率以下，但 DSX2 CableAnalyzer 系列取消了此项限制。无论是新手还是专家，都很容易理解图形，快速隔离失败结果并采取相应措施；视图随测试结果一起储存，便于远程分析。

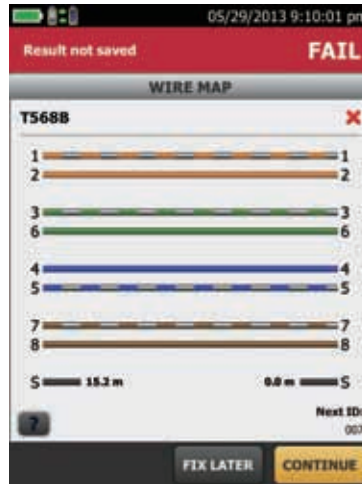


高精度时域串扰(HTDTC)明确显示远端连接存在问题



简单的诊断功能是Fluke Networks数十年故障诊断经验的结晶

屏蔽层通断性在传统上采用直流(DC)测量，不能提供故障点位置。其他测试仪通过简单的电阻测试来检验屏蔽层的通断性。事实证明这些测试数据是不准确的，有时会将接地通路误判为屏蔽层连通，不能正确识别屏蔽层的断点。其他测试仪可能会告诉您屏蔽层存在断点，但不能给出准确位置，使用户无从下手。DSX2 CableAnalyzer系列是第一款能够指示屏蔽完整性故障点距离的现场测试仪，显示屏蔽通断性的真实状态。这对数据中心和Cat 8设施有特别重要的意义，因为屏蔽通断性是保证屏蔽线缆外部串扰性能的关键。



接线图 – 显示故障、断点和短路的位置

DSX2 CableAnalyzer系列产品

DSX2 CableAnalyzer系列产品基于两款模块：DSX2-5000 CH和DSX2-8000 CH。DSX2-5000 CH认证Cat 5e、6、6A和Class FA双绞线电缆，最高1000 MHz。DSX2-8000 CH认证Cat 5e、6、6A、Cat 8和Class I/II双绞线电缆，最高2000 MHz。

	铜缆认证	
	DSX2-8000 CH CableAnalyzer™	DSX2-5000 CH CableAnalyzer™
Cat 6A / Class E _A 测试时间	8秒	10秒
Cat 8/Class I/II测试时间	16秒	
HDTDx/HOTDR诊断测试时间	≈ 3秒	≈ 3秒
内部存储器	≈ 5,000, Cat 8, 含图形; ≈ 12,000, Cat 6A, 含图形	≈ 12,000, Cat 6A, 含图形
>Level V 精度 (1 GHz)	✓	✓
Level VI/2G精度(2 GHz)	✓	
电阻不平衡测量	✓	✓
屏蔽完整性检查和故障点距离	✓	✓
TCL测量	✓	✓
ELTCTL测量	✓	✓
CDNEX测量	✓	✓
CMRL测量	✓	✓
内置外部XTalk功能	✓	✓
通道适配器	2 GHz 范围	1 GHz 范围
永久链路适配器	2 GHz 范围	1 GHz 范围
Optional accessories		
跳线适配器	Cat 5e、6和6A跳线	Cat 5e、6和6A跳线
同轴电缆适配器	✓	✓
M12 适配器	✓	✓
TERA 适配器	2017年夏季推出	✓
GG45 适配器	2017年夏季推出	✓

LinkWare Live

LinkWare Live是基于云的服务，使您能够通过任何设备、随时、随地管理认证工作。有了LinkWare Live，你能：

- 保持跟踪每项工作的每次测试。利用任何智能设备，每个项目都一览无余。深入了解每个单项测试。随时接收不正确的测试设置或电缆ID通知。
- 第一时间正确修复故障。在PC或平板电脑上定义电缆ID和测试设置，然后将其发送到测试现场的测试仪或Brother打印机，实现无错误测试以及标签粘贴。
- 使测试仪保持最新状态。标准可能在不通知的情况下随时变更，而过时的测试报告意味着数小时的重复测试。
- LinkWare Live自动确保测试仪保持最新状态。
- 无需将测试仪带回办公室，再也不会浪费时间和汽油。在现场通过Wi-Fi直接将测试结果上传至LinkWare Live。利用LinkWare PC将其下载到正确工作项目，快速生成报告。
- 避免项目拖延。跟踪所有测试仪的最后使用位置并监控其状态，确保它们始终处于校准状态并运行最新固件。
- 支持所有Versiv2 型号：DSX2 CableAnalyzer 系列、CertiFiber Pro、OptiFiber Pro 和 FI2-7000。

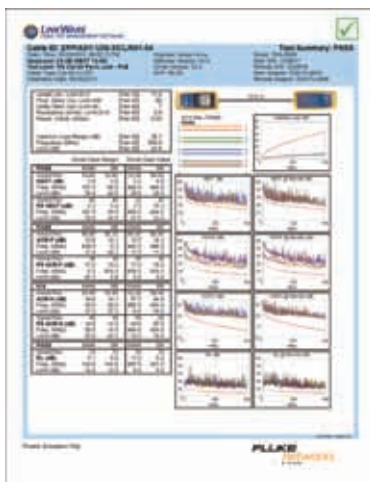


LinkWare PC管理软件

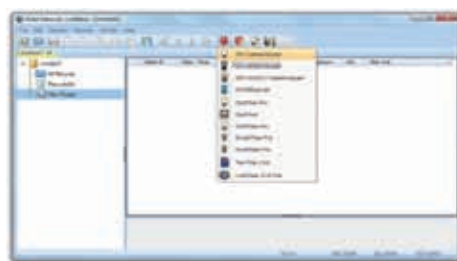
利用广受欢迎的多功能 LinkWare PC 管理软件应用程序,DSX2 CableAnalyzer 系列的用户可方便地访问 ProjX 管理系统数据、生成报告,以及更新测试仪中的软件。项目管理具备管理工作流以及合并测试结果的全部功能。用户可将公司 Logo 添加到报告中,起到锦上添花的效果;而向客户提供不可更改的版本,以便于系统验收。保持业务工具的简便性,无论您使用哪种 Fluke Networks 铜缆或光纤测试仪,LinkWare PC 软件包都能够报告所有内容。

现在有了 LinkWare Stats,新的自动化统计报告选项,您可以查看整个传输基础设施,而不再局限于每页只显示一个链路的报表。软件分析 LinkWare PC 测试结果数据并把数据转换成图表和图形,从而直观地展示传输设施的性能——报告以紧凑、图形化的格式(易于检验裕量以及发现异常)汇总了完整的传输设施信息。

LinkWare PC报告



LinkWare Stats汇总完整的项目数据



新版本LinkWare PC总是向后兼容之前的版本,因此您完全能够跟上最新发展,并将不同测试仪中的测试数据整合到测试报告中。



DSX2 CableAnalyzer 系列技术指标

电缆类型	
屏蔽和非屏蔽双绞线LAN布线	TIA Cat 3、4、5、5e、6、6A、8: 100 Ω ISO/IEC Class C、D、E、E _A 、F、F _A 和I/II: 100 Ω和120 Ω

标准链路接口适配器	
永久链路适配器	插头类型: RJ45, 屏蔽
	可选插头类型: Tera (仅限DSX2-5000 CH, DSX2-8000 CH版本将于2017年夏季推出)
通道适配器	插座类型: RJ45, 屏蔽
	可选插座类型: Tera、GG45 (仅限DSX2-5000 CH, DSX2-8000 CH版本将于2017年夏季推出)

测试标准	
TIA	Cat 3、4、5、5e、6、6A、8, 符合TIA 568系列标准
ISO/IEC	Class C、D、E、E _A 、F、F _A 、I/II认证, 符合ISO/IEC 11801系列标准
最高频率	DSX2-8000 CH: 2000 MHz; DSX2-5000 CH 1000 MHz

General Specifications	
自动测试时间	DSX2-8000 CH: Cat 5e或6/Class D或E双向全自动测试: 7 s; Cat 6 A/Class EA双向全自动测试: 8 s; Cat 8双向全自动测试: 16 s DSX2-5000 CH: Cat 5e 或 6/Class D 或 E 的全双向自动测试: 9 s; Cat 6 A/Class EA双向全自动测试: 10 s
支持的测试参数(所选的测试标准决定了测试参数和测试的频率范围)	接线图、长度、传输延迟、延迟偏差、直流环路电阻、插入损耗(衰减)、回波损耗(RL)、NEXT、衰减近端串扰比(ACR-N)、衰减远端串扰比(ACR-F-ELFEXJ)、ACR-F(ELFEXJ)功率和、NEXT功率和、ACR-N功率和、外部近端串扰功率和(PS AN EXT)、外部衰减远端串扰功率和比(PS AACR-F)
输入保护	持续电信电压及100 mA过载电流。偶尔的ISDN过载电压不会造成损坏
显示屏	5.7 英寸 LCD显示屏, 透射式电容触摸屏
外壳	高冲击强度塑料, 注塑成型
尺寸	已安装 DSX2 模块和电池的 Versiv 主机: 6.67 厘米 x 13.33 厘米 x 27.94 厘米 (2.625 英寸 x 5.25 英寸 x 11.0 英寸)
重量	已安装DSX2模块和电池的 Versiv2 主机: 1.28 公斤 (3 磅, 5盎司)
主机和远端	锂离子电池组, 7.2 V
典型电池寿命	8小时
充电时间*	测试仪关闭: 4小时从10 %电量充电至90 %电量
支持的语言	英文、法文、德文、意大利文、日文、葡萄牙文、西班牙文、简体中文、韩文、俄文、繁体中文、捷克文、波兰文、瑞典文、匈牙利文
校准	服务中心校准周期为1年

环境指标	
工作温度	0°C至4°C (32°F至113°F)
储存温度	-30°C至+60°C (-22°F至+140°F)
工作相对湿度(%相对湿度, 无凝结)	0%至90%, 0°C至35°C (32°F至95°F)
	0%至70%, 35°C至45°C (95°F至113°F)
振动	随机, 2 g, 5 Hz-500 Hz
冲击	1米跌落试验, 含或者不含模块和适配器
安全性	CSA 22.2 No. 61010, IEC 61010-1, 第3版
工作海拔	4,000米 (13,123 英尺) 3,200 米 (10,500 英尺), 含交流适配器
EMC	EN 61326-1

订购信息

DSX2-8000 CH 无线型

型号	说明
DSX2-8000-W CH	DSX2-8000 CH CableAnalyzer, 含Wifi适配器和1年金牌产品支持
DSX2-8000-W CH/GLD	DSX2-8000 CH, 含多模OLTS和Fiber Inspection, 含Wifi适配器
DSX2-8000MI-W CH	DSX2-8000 CH, 含多模OLTS和Fiber Inspection, 含Wifi适配器和1年金牌产品支持
DSX2-8000MI-W CH/GLD	DSX2-8000 CH, 含Quad OTDR和Fiber Inspection, 含Wifi适配器
DSX2-8000OI-W CH	DSX2-8000 CH, 含Quad OTDR和Fiber Inspection, 含Wifi适配器和1年金牌产品支持
DSX2-8000OI-W CH/GLD	DSX2-8000 CH, 含Quad OLTS和Fiber Inspection, 含Wifi适配器
DSX2-8000QI-W CH	DSX2-8000 CH, 含Quad OLTS和Fiber Inspection, 含Wifi适配器和1年金牌产品支持
DSX2-8000QI-W CH/GLD	DSX2-8000 CH, 含Quad OLTS、Quad OTDR和Fiber Inspection, 含Wifi适配器
DSX2-8000QOI-W CH	DSX2-8000 CH, 含Quad OLTS、Quad OTDR和Fiber Inspection, 含Wifi适配器和1年金牌产品支持
DSX2-8000QOI-W CH/GLD	DSX2-8000 CH with Quad OLTS, Quad OTDR and Fiber
DSX2-8000-PRO-W CH	Versiv2 Professional工具包, 含DSX2-8000 CH CableAnalyzer, Quad OLTS、Quad OTDR、Fiber Inspection, 以及Wifi适配器和全套产品附件。
DSX2-8000-PRO-W CH/GLD	Versiv2 Professional工具包, 含DSX2-8000 CH CableAnalyzer, Quad OLTS、Quad OTDR、Fiber Inspection, 以及Wifi适配器和全套产品附件, 以及1年金牌产品支持。

DSX2-5000 CH 型

型号	说明
DSX2-5000 CH	DSX2-5000 CH CableAnalyzer
DSX2-5000Qi CH	DSX2-5000 CH, 含Quad OLTS 和 Fiber Inspection

DSX2-5000 CH 附件

型号	说明
DSX2-ADD	DSX2-5000 CH 附加工具包
DSX2-ADD-R	DSX2-5000 CH 附加工具包, 含远端单元
DSX2-CFP-Q-ADD-R	DSX2-5000 CH, 含Quad OLTS 附加工具包, 含远端单元
DSX2-OFP-Q-ADD	DSX2-5000 CH, 含Quad OTDR附加工具包
DSX2-PLA011S	DSX2-5000 CH TERA Cat 7A/Class F _A PLA套装
DSX2-CHA011S	DSX2-5000 CH T ERA Cat 7 A/C lass F _A CHA套装
DSX2-CHA012S	DSX2 GG45 Class F _A CHA套装

DSX2-8000 CH 非无线型

型号	说明
DSX2-8000 CH	DSX2-8000 CH CableAnalyzer
DSX2-8000 MI CH	DSX2-8000 CH, 含多模 OLTS 和 Fiber Inspection
DSX2-8000 OI CH	DSX2-8000 CH, 含Quad OTDR 和 Fiber Inspection
DSX2-8000 QI CH	DSX2-8000 CH, 含Quad OLTS 和 Fiber Inspection
DSX2-8000 QOI CH	DSX2-8000 CH, 含Quad OLTS、Quad OTDR 和 Fiber Inspection
DSX2-8000-PRO CH	Versiv Professional工具包, 含DSX-8000 CH CableAnalyzer、Quad OLTS、Quad OTDR、Fiber Inspection, 以及全套产品附件。

DSX2-8000 CH 非无线型

型号	说明
DSX2-8000-ADD	DSX2-8000 CH 附加工具包
DSX2-8000-ADD-R	DSX2-8000 CH 附加工具包, 含远端单元
DSX2-8000-CFP-Q-ADD/R	DSX2-8000 CH, 含Quad OLTS 附加工具包, 含远端单元
DSX2-8000-OFP-Q-ADD	DSX2-8000 CH, 含Quad OTD附加工具包
DSX2-PLA804S	DSX2-8000 CH Cat 8/Class I永久链路适配器套装
DSX2-CHA804S	DSX2-8000 CH Cat 8/Class I通道适配器套装

DSX2 CableAnalyzers系列附件

DSX2-PLA004S	DSX2 Cat 6A/Class E _A 永久链路适配器套装
DSX2-CHA004S	DSX2-Cat 6 A/Class E _A 通道适配器套装
DSX2-COAX	DSX2同轴电缆适配器套装
DSX2-CHA021S	DSX2 M12 4位适配器套装
DSX2-PC5ES	DSX2跳线测试适配器套装, 适用于Cat 5e跳线
DSX2-PC6S	DSX2跳线测试适配器套装, 适用于Cat 6跳线
DSX2-PC6AS	DSX2跳线测试适配器套装, 适用于Cat 6A跳线
VERSIV2-ADP-WIFI	WiFi适配器, 适用于Versiv2主机。【不提供】
Versiv2-TSET	VERSIV2耳机
VERSIV2-BATTERY	VERSIV2电池
VERSIV2-ACUN	VERSIV2充电器
VERSIV2-STRP	VERSIV2腕带
VERSIV2-STND	VERSIV2演示平台

DSX2 CableAnalyzers 系列金牌产品支持

型号	说明
GLD-DSX2-8000CH	1年期金牌产品支持, 适用于DSX-8000 CH
GLD-DSX2-8000MI CH	1年期金牌产品支持, 适用于DSX2-8000 CH, 含多模OLTS INSP
GLD-DSX2-8000OI CH	1年期金牌产品支持, 适用于DSX2-8000 CH, 含Quad OTDR INSP
GLD-DSX2-8000QI CH	1年期金牌产品支持, 适用于DSX2-8000 CH, 含Quad OLTS INSP
GLD-DSX2-8000QOI CH	1年期金牌产品支持, 适用于DSX2-8000 CH, 含Quad OLTS OTDR INSP
GLD-DSX2-8000PRO CH	1年期金牌产品支持, 适用于DSX2-8000 CH Professional Kit, 含Quad OLTS OTDR INSP
GLD-DSX2-5000 CH	1年期金牌产品支持, 适用于DSX2-5000 CH
GLD-DSX2-5000QI CH	1年期金牌产品支持, 适用于DSX2-5000 CH, 含Quad OLTS INSP

联系我们
400-810-3435

www.flukenetworks.com.cn