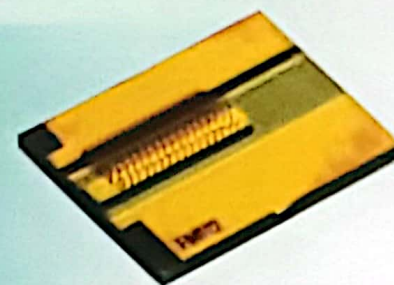


808nm 10W COS封装半导体激光器

型号: JDD-COS-10-808



典型产品技术指标(25°C)		单位	最小值	典型值	最大值
光学参数	输出功率	W	-	10	-
	中心波长	nm	-	808±5	-
	光谱宽度(FWHM)	nm	-	3	-
	温度漂移系数	nm/°C	-	0.3	-
电学参数	电光效率	%	-	62	-
	工作电流	A	-	10	-
	工作电压	V	-	1.8	-
	斜率效率	W/A	-	1.3	-
产品尺寸		mm		4.5x4.5x0.5	

