

～表面欠陥検査装置「魔鏡」 YISシリーズ～

应用魔镜的原理，高灵敏度地检查镜面样品的表面状态。可以高灵敏度地检测样品表面上的不均匀性，翘曲，抛光不均匀性等，检测结果在监视器上用亮度（白）和暗度（黑）表示。

检查可以在非接触和非破坏性的情况下进行，并且可以立即确认样品的表面状态。这是一款使用免维护光学系统，可操作性优异的设备。



特長

1. 所有的表面状态都是即时的。
2. 我们的光学系统对应是1级的。
3. 光学系统是免维护的。
4. 根据检查内容，检测灵敏度/检测放大率可以进行变更
5. 根据每个样品和检查位置定制最佳光学系统。

用途

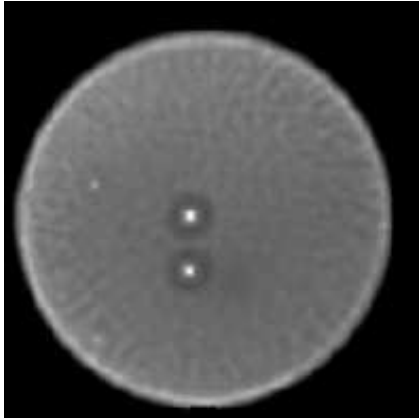
- 镜面晶圆的表面检查
- 滑移线的检查
- 玻璃基板的检测
- 其他镜面基板的检测
- Film等的基板以外的检查

规格

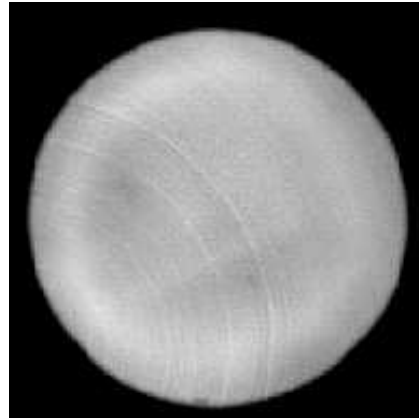
標準型 (YIS-200SP,300SP)	
検査内容	平坦度、DIMPLES、Mound、Sawmark、Orangepeel等
使用光源	鹵素灯 (550nmFiltering) 定照度安定化亮灯
照度可変	連続可変 (設定値表示)
Camera	CMOS Camera
検査区域	φ 200mm以下 (YIS-200SP)、φ 300mm以下 (YIS-300SP) φ 300mm～φ 450mm (可以按特别要求进行制造)
検査倍率	等倍・3倍模式切换 (標準装備)
感度調整	連続可変 (設定値表示)
検査時間	瞬時影像输出表示
装置構成 外形寸法	光学系本体(YIS-200) : 560(W)X892(D)X1465(H)mm 約30kg
	光学系本体(YIS-300) : 600(W)X1008(D)X1630(H)mm 約50kg
	電源单元 (共通) : 320(W)X400(D)X110(H)mm 約5kg
	显示器・控制用PC
電源	電源单元 : AC 100V 50/60Hz MAX.3A 显示器・控制用PC : AC 100V 50/60Hz MAX.15A

高倍率拡大型 (YIS-50HM)	
検査内容	滑移线、Edge、面粗等
使用光源	鹵素灯 (550nmFiltering) 定照度安定化亮灯
照度可変	連続可変 (設定値表示)
Camera	CMOS Camera
検査区域	15mm(W) X 10mm(D)
影响倍率	約30倍
感度調整	連続可変 (設定値表示)
検査時間	瞬時影像输出表示
外形尺寸 重量	光学系本体 : 420(W)X700(D)X970(H)mm 約30kg
	電源单元 : 320(W)X400(D)X110(H)mm 約5kg
	显示器・控制用PC
電源	電源单元 : AC 100V 50/60Hz MAX.3A 显示器・控制用PC : AC 100V 50/60Hz MAX.15A

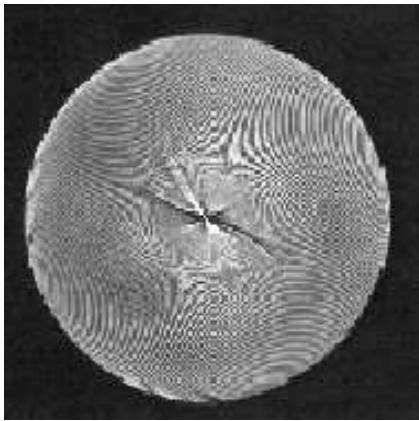
检测图像



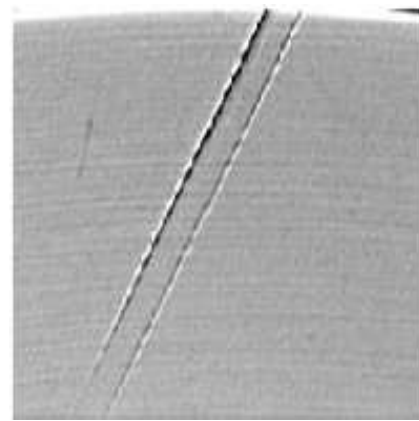
DIMPLES



SILCE痕



DIAMOND研磨痕



SLIPLINE

※Si Wafer以外的样品（GLASS基板、SAPPHIRE基板、FILM等）的表面缺陷也可以检测。

※日常接受打样评测，如果将样品送来的话，我们可以进行检测并将检测图像送还评价。